

A AMEAÇA AO ABASTECIMENTO DE MADEIRA DE PINHO

DEBATE NACIONAL COM
EMPRESÁRIOS DO SETOR

BIOCANT PARK - 14 OUT 2021



aimmp

Associação das Indústrias de
Madeira e Mobiliário de Portugal

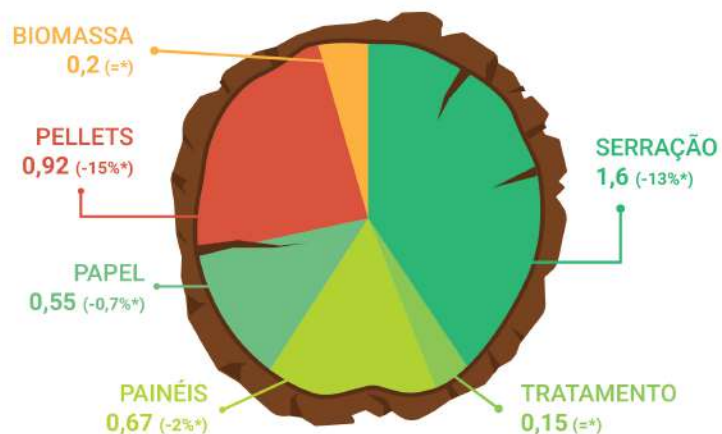
Susana Carneiro, Diretora Técnica
14 de outubro de 2021

Quem somos : 28 associados



CONSUMO DE MADEIRA DE PINHO

Consumo de rolaria de Pinho por sector em 2020 Mm³ sem casca (sc)



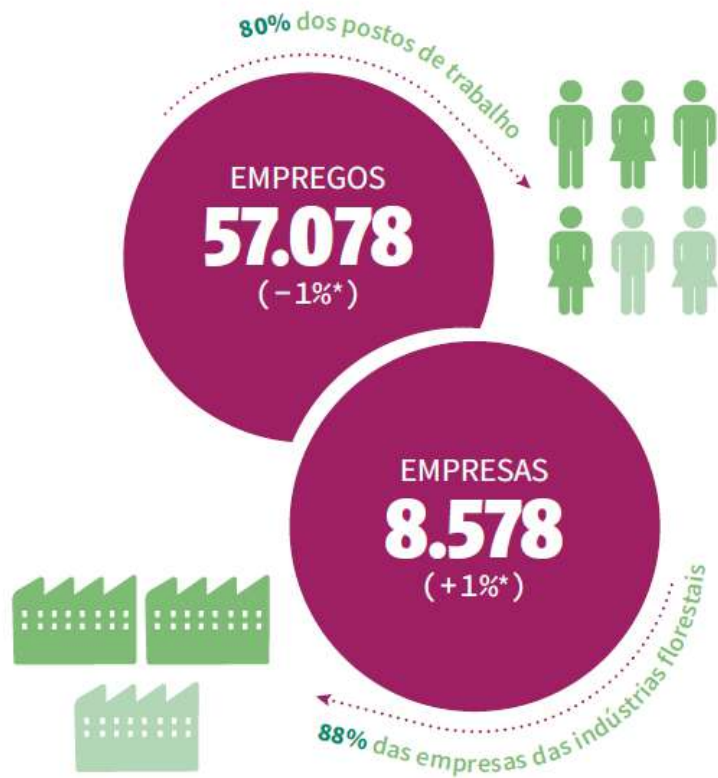
O CONSUMO DE MADEIRA
EM 2020 ASCENDEU A

4,1 Mm³ sc

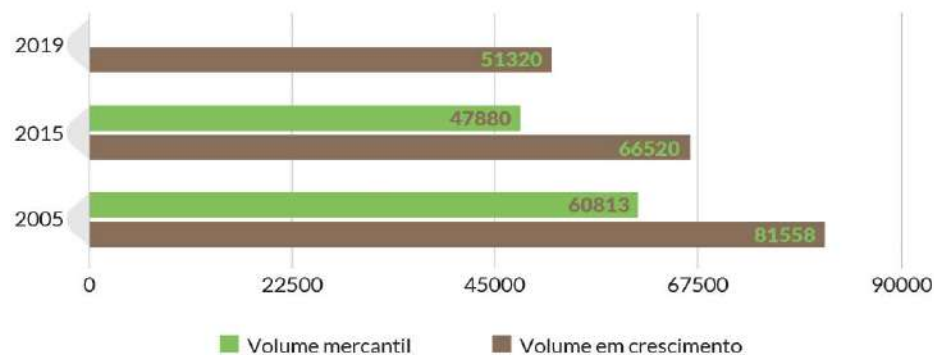
FACE A 2019 O CONSUMO DIMINUIU

409 mil m³ sc
(-9%*)

A Fileira do Pinho representou:



Evolução do volume de pinheiro-bravo (x1000 m³)



O volume em crescimento registou um decréscimo de 37% entre 2005 e 2019



Perdeu-se 27% da área de 1995 a 2015

O PINHAL-BRAVO NO IFN6

Ainda sem utilização industrial

54%

DAS ÁRVORES SEM DIÂMETRO PARA SERRAÇÃO

4%

DOS POVOAMENTOS ESTÃO NA CLASSE DE IDADE 30 A 40 ANOS

Bem localizado

61%

DOS POVOAMENTOS ENCONTRAM-SE EM ESTAÇÕES DE CLASSE DE QUALIDADE BOA E ALTA

Irregular e sublotado

63%

DOS POVOAMENTOS SÃO IRREGULARES (VÁRIAS IDADES MISTURADAS)

31%

DOS POVOAMENTOS TÊM MENOS DE 50% DE COBERTO ARBÓREO

53%

DO POVOAMENTOS TÊM MENOS DE 300 ÁRVORES POR HECTARE

Estima-se que o déficit* de madeira de pinho represente **61% do consumo industrial**

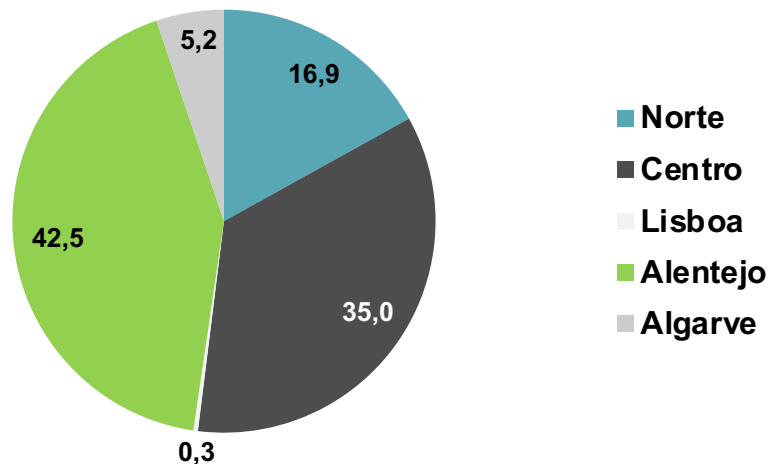


* Este déficit é estrutural, ou seja, indica a possibilidade de corte em função do acréscimo médio anual dos pinhais.

Distribuição regional das operações contratualizadas no PDR2020



Financiamento (%) - jan21



O **Alentejo continua destacado como a região com mais investimento** contratualizado, seguindo-se a região Centro. As regiões do Norte e do Algarve aumentaram ligeiramente o seu peso relativo no financiamento.

“Política de Apoio ao Investimento para o Pinheiro-Bravo no horizonte 2021-2027 e 2028-2034”



[Position paper](#) do Centro PINUS sobre o futuro PDR apresentado à tutela em 2020

Iceland
Liechtenstein
Norway



**Active
citizens fund**



Webinar

Investimento em floresta autóctone em minifúndio

14 DE SETEMBRO 14:30 - 16:30 ZOOM





*"80% dos apoios
para a floresta
foram para territórios
onde só havia 20%
de floresta
e isso acabou!"*



Agrupamentos de Baldios e “auto-gestão”

9

Agrupamentos de Baldios

área total de

51 931 hectares

45% arborizada

com uma grande variação regional

**No Tâmega, 85% do território
está arborizado.**

69%

O **pinheiro-bravo** é a espécie mais relevante, ocupando 69% da área arborizada.



Obrigada pela atenção



www.centropinus.org

info@centropinus.org